



Fixed Income Special

NORD/LB Markets Strategy & Floor Research

Inhalt

EZB: Der große Schluck aus der Pulle	3
EZB-Tracker	
Asset Purchase Programme (APP)	7
Pandemic Emergency Purchase Programme (PEPP)	12
Aggregierte Ankaufaktivität unter dem APP und PEPP	15
Publikationen im Überblick	16
Ansprechpartner in der NORD/LB	17

Flooranalysten:

Covered Bonds/Banks

Dr. Frederik Kunze
frederik.kunze@nordlb.de

Melanie Kiene, CIIA
melanie.kiene@nordlb.de

SSA/Public Issuers

Dr. Norman Rudschuck, CIIA
norman.rudschuck@nordlb.de

Jan-Phillipp Hensing
jan-phillipp.hensing@nordlb.de

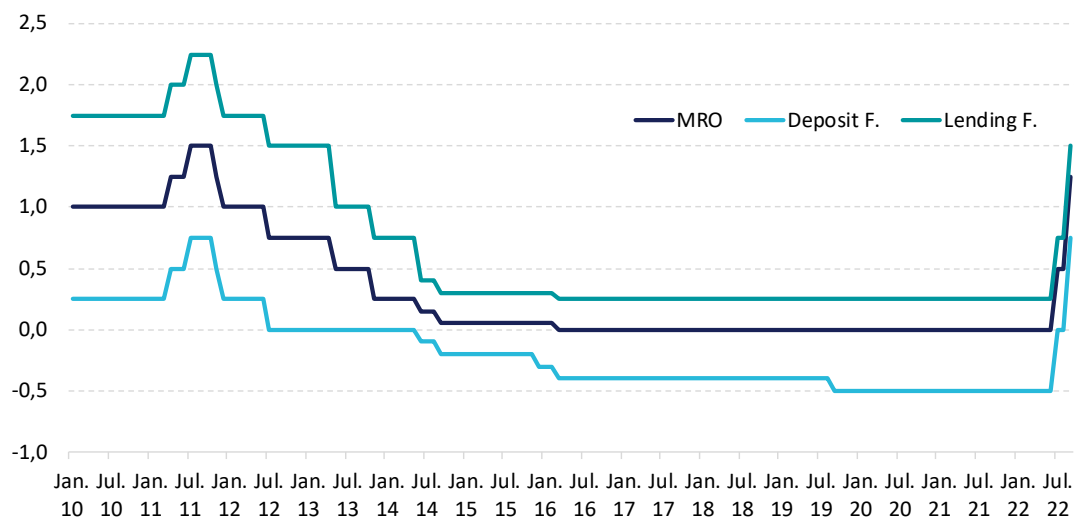
EZB: Der große Schluck aus der Pulle

Autoren: Dr. Frederik Kunze // Dr. Norman Rudschuck, CIIA

EZB-Zinsentscheidung: Frontloading before the Winter is coming

Zuletzt machte es nicht nur den Anschein, dass die Falken im EZB-Rat die Oberhand hatten. Insofern überrascht die heutige Ankündigung der Währungshüter vom Main keineswegs. Der historische Zinsschritt von +75 Basispunkten wurde von den Kapitalmarktteilnehmern durchaus erwartet, auch wenn die Forward Guidance nicht mehr strategischer Bestandteil der Kommunikation des EZB-Rates ist, wie wir bereits im Rahmen der Leitzinssitzung im Juli erfahren durften. Erneut hat der Rat alle drei EZB-Leitzinssätze erhöht und spricht in diesem Kontext von einem früheren Übergang auf ein Zinsniveau, welches eine „zeitnahe Rückkehr der Inflation auf das mittelfristige 2%-Ziel der EZB gewährleistet“. Tatsächlich ließ sich aber aus zahlreichen Äußerungen aus dem Umfeld des Rates herauslesen, dass eine hohe Wahrscheinlichkeit für einen „sehr großen Schritt“ im Rahmen der heutigen EZB-Zinsentscheidung bestand. Als ausgemachte Sache galten die 75 Basispunkte deshalb noch lange nicht. Vorbehalte wurden – insbesondere von dem EZB-Chefvolkswirt Philip R. Lane – auch im Hinblick auf die Aufnahmefähigkeit solch großer Zinsschritte durch die Finanzmärkte und die damit möglicherweise einhergehende zusätzlich erhöhte Unsicherheit hervorgebracht. Mit der heutigen Entscheidung haben anscheinend wieder einmal die Falken ihre Nase vorn. Dies gilt insbesondere vor dem Hintergrund des Wortlauts des heutigen Statements, nach dem der Rat davon ausgehe, mit den Zinserhöhungen fortzufahren, um die Nachfrage (weiter) zu dämpfen. Aus einem anderen Blickwinkel betrachtet, könnte der „größere Schluck aus der Pulle“ aber auch – zumindest teilweise – dem Wunsch entspringen sein, ein gewisses Frontloading für den Winter zu betreiben. Schließlich rechnen auch die Währungshüter mit einer Stagnation des Wachstums, was einmal mehr – aber diesmal aus anderen Gründen – den Fokus auf die Projektionen der Notenbank lenkt.

Der einst symmetrische Zinskorridor der EZB ist seit 2015 mit Unwucht behaftet



Quelle: EZB, Bloomberg, NORD/LB Markets Strategy & Floor Research

EZB-Projektionen: Inflation für alle Jahre erneut nach oben revidiert und ...

Mit Blick auf die *ECB Staff Projections* liegt auch unser Fokus einmal mehr auf den Annahmen zur weiteren Inflationsentwicklung. Schließlich dienen diese Erwartungen als Richtschnur für den geldpolitischen Kurs in Frankfurt. Erwartungsgemäß wurden diese für das Jahr 2022 deutlich nach oben revidiert. Für die Serienjunkies unter uns: Winter is coming! Für das laufende Jahr rechnet die Notenbank nunmehr mit einer Inflationsrate von 8,1% (bisher: 6,8%), während die EZB-Projektionen sich hier für 2023 auf 5,5% (bisher: 3,5%) und für 2024 auf 2,3% (bisher: 2,1%) belaufen. Für das Jahr 2025 wird der Wert bekanntermaßen erstmalig im Dezember kommuniziert. Damit zeichnet die EZB durchaus ein klares Bild mit Blick auf die eigenen Annahmen zur weiteren Preisentwicklung und geht von einem Abebben der Teuerungsraten in Richtung Inflationsziel zum Ende des Prognosezeitraumes aus. Wir rechnen im Dezember erneut mit einer abermaligen Aufwärtsrevision der Projektionen, da die Kriegsdauer in der Ukraine unverändert fraglich scheint und niemand ernsthaft an den Verhandlungstisch zurückkehrt plus in Deutschland der Mindestlohn dieses Jahr ein weiteres Mal angehoben wird (am 01.10. von 10,45 EUR auf 12,00 EUR) sowie die Lebensmittel- und Energiepreise auf hohen Levels verharren oder gar partiell sprunghaft steigen.

... BIP-Wachstum signalisiert (noch?) keine Rezession

Die EZB sieht nun für 2022 ein Wachstum in der Eurozone von überraschend nach oben revidierten 3,1% (vorher: 2,8%). Für die Jahre 2023 und 2024 erwartet sie in unseren Augen hammerharte 0,9% (vorher: 2,1%) bzw. 1,9% (vorher: 2,1%). Hier scheinen nicht nur die Investoren, sondern auch die privaten Haushalte wie auch die Unternehmen ein dickes Winterfell zu benötigen. Positiv ist hier eindeutig, dass die – wenn auch in Summe abermals nach unten revidierte – Erholung durch die derzeitige Öffnungsstrategie allerorts aufgrund der nachlassenden Pandemie angekurbelt werden sollte. Ebenso wie bei den Inflationsprojektionen steht auch bei den Erwartungen für das Anziehen der realen ökonomischen Aktivität eine Bewertung bzw. eine umfassende Berücksichtigung des Ukraine-Kriegs sowie der bevorstehenden konjunkturellen Rückschläge noch aus. Insofern gehen mit den Aufwärtsrevisionen bei der Teuerungsraten auch Abwärtsrisiken für die BIP-Projektionen einher. Im Hinblick auf die konjunkturellen Erwartungen der Notenbanker ist heute nach unserer Auffassung durchaus erwähnenswert, dass (noch?) keine Rezession gesehen wird. Das mag für den Moment etwas beruhigend wirken, dürfte für einige Marktbeobachter aber auch eine „Vorgabe“ für die heutige geldpolitische Entscheidung gewesen sein. Böse Zungen könnten behaupten: „Mussten früher die Inflationsraten zur Geldpolitik passen, muss nun das Wachstum zum Zinsschritt passen.“

Frühere 2022er EZB-Projektionen für das Wachstum und die Inflation im Euroraum (in %)*

	March 2022 projections				Adverse scenario				Severe scenario			
	2021	2022	2023	2024	2021	2022	2023	2024	2021	2022	2023	2024
Real GDP	5,4	3,7	2,8	1,6	5,4	2,5	2,7	2,1	5,4	2,3	2,3	1,9
HICP inflation	2,6	5,1	2,1	1,9	2,6	5,9	2,0	1,6	2,6	7,1	2,7	1,9

Neueste EZB-Projektionen für das Wachstum und die Inflation im Euroraum (in %)*

	September 2022 projections				Adverse scenario				Severe scenario			
	2021	2022	2023	2024	2021	2022	2023	2024	2021	2022	2023	2024
Real GDP	5,4	3,1	0,9	1,9	-	-	-	-	-	-	-	-
HICP inflation	2,6	8,1	5,5	2,3	-	-	-	-	-	-	-	-

* Veränderungen gegenüber Vorjahr in %

Quelle: EZB, NORD/LB Markets Strategy & Floor Research

Auswirkungen der heutigen EZB-Entscheidung auf öffentliche Emittenten (SSA)

Wir sind der festen Überzeugung, dass sich die heutige Zinsentscheidung nicht besonders negativ auf die Refinanzierungsbedingungen von Supranationals, Bundesländern oder z.B. die KfW auswirken wird. Supras agieren zwar nicht im luftleeren Raum der o.g. politischen Spannungen, doch wenn Orderbücher mehrfach überzeichnet sind, dann hier in diesem dank der EU erheblich wachsenden Subsegment. Die deutschen Bundesländer üben sich derzeit ohnehin in Zurückhaltung, da sie die Sommerpause für einen Kassensturz genutzt haben und in der zweiten Jahreshälfte seltener am Primärmarkt vorzufinden sein werden, als noch vor wenigen Monaten geglaubt. Die Kreditermächtigungen für dieses Jahr scheinen folglich üppig bemessen zu sein. Ob die veritable Energie(preis)krise und/oder der Krieg für ein erneutes Aussetzen der Schuldenbremse in 2023 taugt, wird sich im IV. Quartal abzeichnen. Sollten wir auf eine Rezession zusteuern, wird das Aussetzen der Schuldenbremse im vierten Jahr in Folge ohnehin unausweichlich. Die KfW wiederum wusste in ihrer kürzlich angepassten Planung, welche Zinsschritte grob anstehen und hat sich dennoch für eine Erhöhung ihres Fundingziels von EUR 80-85 Mrd. auf EUR 90 Mrd. entschieden. Dies hätten die Frankfurter für H2/2022 nicht avisiert, wenn sie glauben würden, dass sie diesen Bedarf nicht an den internationalen Märkten mit ihrem Fundingmix decken könnten. Anders mag der heutige zweite große Zinsschritt auf andere europäische Regionen wirken, Stichwort „Beyond Bundesländer“. Bei manch einem Emittenten ist das Steueraufkommen ggf. nicht so üppig und wieder andere haben einen engeren Budgetrahmen als deutsche Länder. So war gestern ein starker Deal Walloniens (EUR 1 Mrd. für 15 Jahre) zu beobachten, zu dem wir [Research](#) beigesteuert haben.

Auswirkungen auf den Covered Bond-Markt

Wir haben gestern unsere 2022er [Angebotsprognose](#) für das EUR-Benchmarksegment deutlich nach oben angepasst und rechnen nun mit EUR 184,3 Mrd. an frischen Bonds (bisher: EUR 156 Mrd.). Unsere Erwartung nach der die heutige EZB-Sitzung keinen direkten Einfluss auf das Emissionsverhalten im Covered Bond-Segment geltend machen würde, hat sich damit durchaus bestätigt. Das heißt nicht, dass an der Assetklasse der eisige Wind der Zinserhöhungen bzw. der konjunkturell frostige Winter unbeachtet vorbeiziehen dürfen. Es sollte in der Folge im Zuge der Neuausrichtung der Geldpolitik weiter ein Repricing auch im Covered Bond-Segment zu beobachten sein. Als Mittel der Refinanzierung dürften die gedeckten Anleihen dessen unbeschadet weiter gefragt sein – auch, um durch diese Phase der Unsicherheit zu kommen. Allein aus Gründen der Markttechnik spricht dies für anziehende Spreads und könnte über den Weg der Asset Encumbrance auch zu Lasten von Senior Unsecured Bonds gehen. In Verbindung mit den konjunkturellen Herausforderungen verwundert es auch nicht, dass die Notenbanker in ihrem Statement zwar keine neuen Indikationen mit Blick auf TLTRO III gegeben haben, aber den Verweis auf die Bewertung möglicher gezielter Kreditgeschäfte in den Ausführungen belassen haben. In der Vorausschau bleibt auch für die Geschäftsbanken des gemeinsamen Währungsraums die Geopolitik ein großer Unsicherheitsfaktor. Bei einer Verschärfung dürfte es dem EZB-Rat nicht sonderlich schwerfallen, eine Argumentationslinie zu finden, die zum Wohl des geldpolitischen Transmissionsmechanismus neuerliche Refinanzierungsgeschäfte der Notenbank adäquat begründet. Der Einfluss auf das Covered Bond-Segment würde dann nach unserer Auffassung aber dadurch spürbar gedämpft, dass die Konditionsgestaltung weitaus weniger attraktiv sein sollte. Als weiteren geldpolitischen Hygienefaktor sehen wir das Herabsetzen des Multiplikators für den Staffelnzins an. Massive Auswirkungen auf das Covered Bond-Segment sehen wir dadurch nicht, auch wenn einige Banken nunmehr von der über den relevanten TLTRO III-Sätzen liegenden Einlagenverzinsung profitieren dürften.

Fazit und Kommentar

Wie von der Mehrheit der Marktteilnehmer im Vorfeld offenkundig erwartet, hat der EZB-Rat heute alle drei Leitzinssätze um 75 Basispunkte angehoben. Damit nimmt die Notenbank des gemeinsamen Währungsraums einen großen und kräftigen Schluck aus der Pulle. Für einige Beobachter ist hier durchaus von einem gewissen Frontloading zu sprechen. Diese Sicht ist vor dem Hintergrund der angepassten Projektionen der Experten der EZB durchaus nachvollziehbar. Diese sagen „zunächst“ nur eine Stagnation voraus (BIP-Wachstum 2023: +0,9%). Es wird aber im Winter – also im IV. Quartal 2022 und/oder dem I. Quartal 2023 – auch konjunkturell frostig werden. Eine lehrbuchmäßig technische Rezession ist unseres Erachtens nicht ausgeschlossen. Gleichwohl bleibt es unser Basisszenario, dass der EZB-Rat auf Zinserhöhungskurs bleibt. Viel Luft oder Raum haben sich die Währungshüter auch mit diesem Schritt noch nicht verschafft. Und sie haben noch einiges an Aufgaben vor der Brust, was die Normalisierung der eigenen Geldpolitik angeht. Noch laufen die Wiederanlagen der Fälligkeiten aus APP bzw. PEPP und ein Quantitative Tightening (QT) ist erneut nicht Bestandteil des Statements zur Leitzinsentscheidung. Für die von uns betrachteten Assetklassen der Public Issuers/SSA bzw. Covered Bonds sehen wir keine direkten Einflüsse aus der heutigen EZB-Sitzung. Sicherlich wirken Geldpolitik und Konjunktur auch auf diese vergleichsweise risikoarmen Anleihen durch. Verzerrende Effekt durch Kurswechsel oder neue Instrumente sind hier heute aber nicht zu „beklagen“.

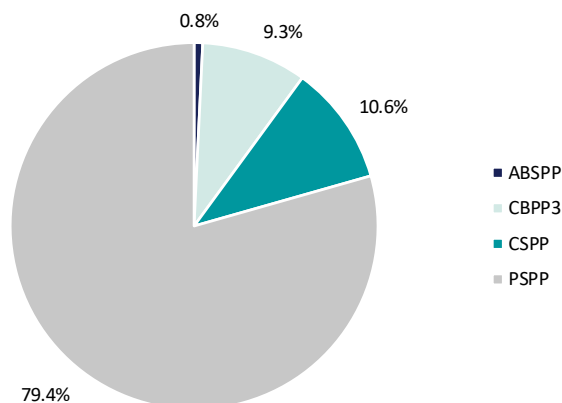
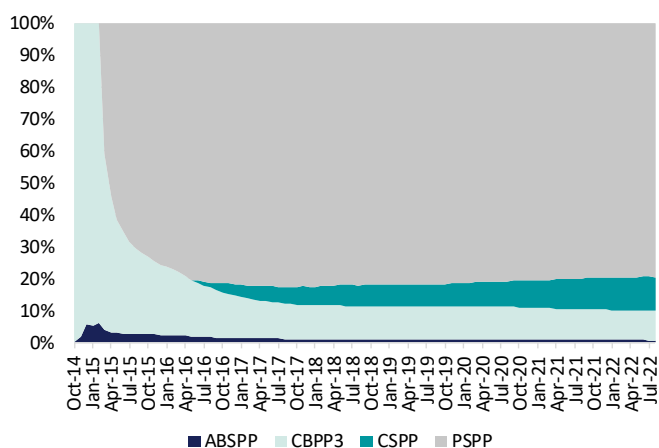
EZB-Tracker

Asset Purchase Programme (APP)

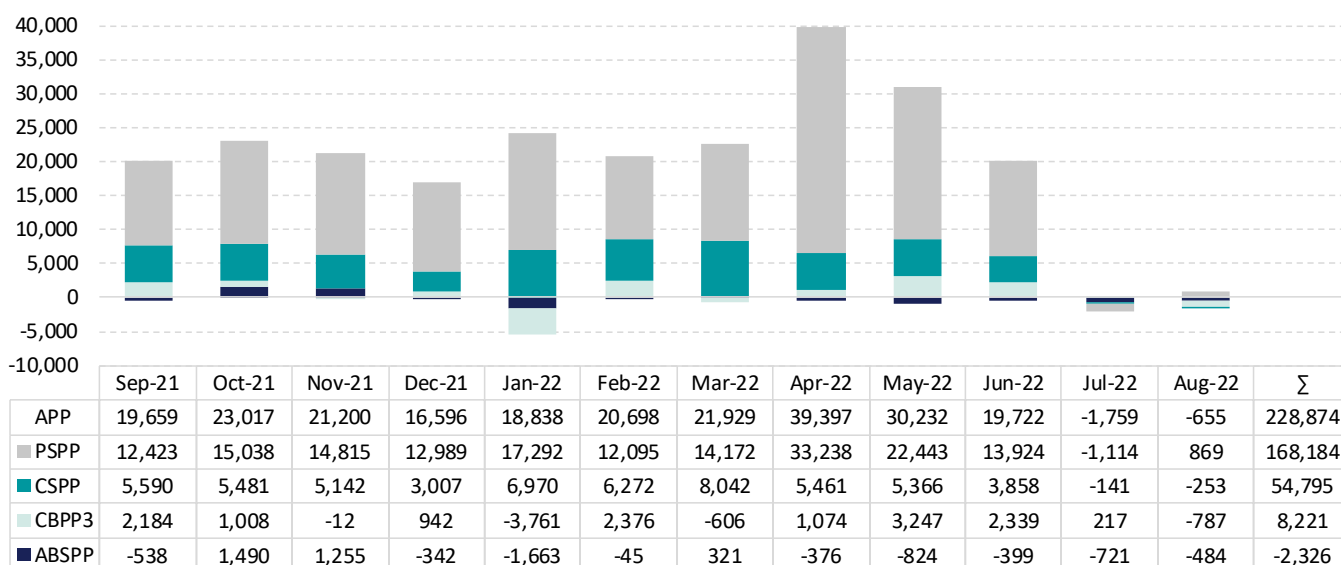
Volumina der Ankaufprogramme (in EURm)

	ABSPP	CBPP3	CSPP	PSPP	APP
Jun-22	25,337	302,210	344,952	2,592,645	3,265,144
Jul-22	24,638	302,427	344,811	2,591,531	3,263,407
Δ	-699	+217	-141	-1,114	-1,737

Portfoliostruktur

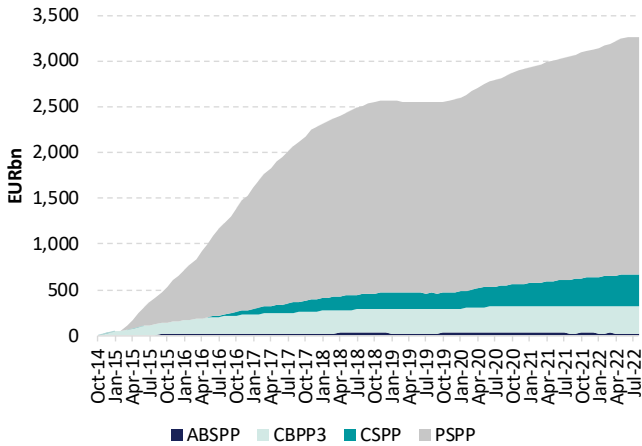


Monatliche Nettoankäufe (in EURm)

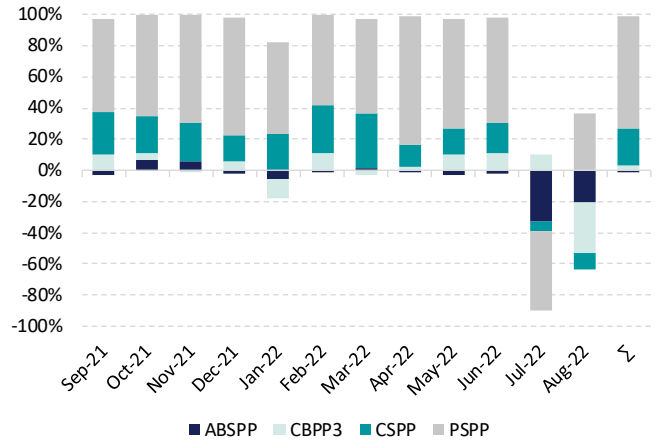


Quelle: EZB, NORD/LB Markets Strategy & Floor Research

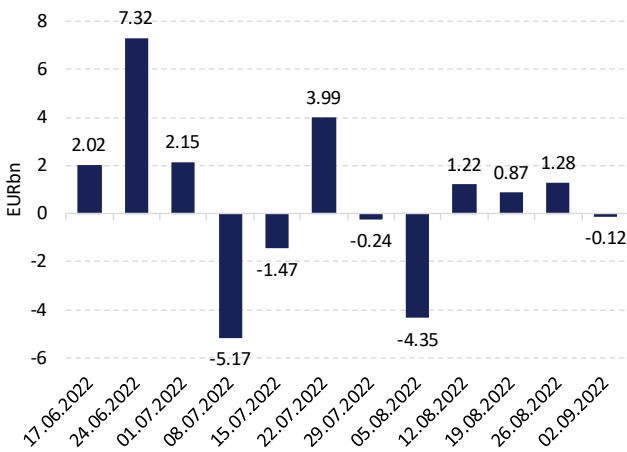
Portfolioentwicklung



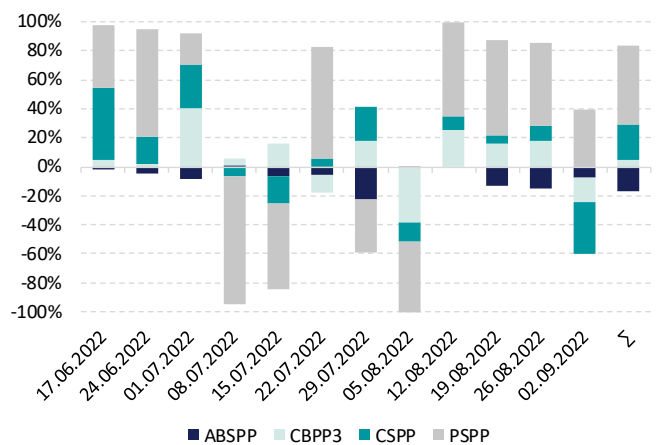
Verteilung der monatlichen Ankäufe



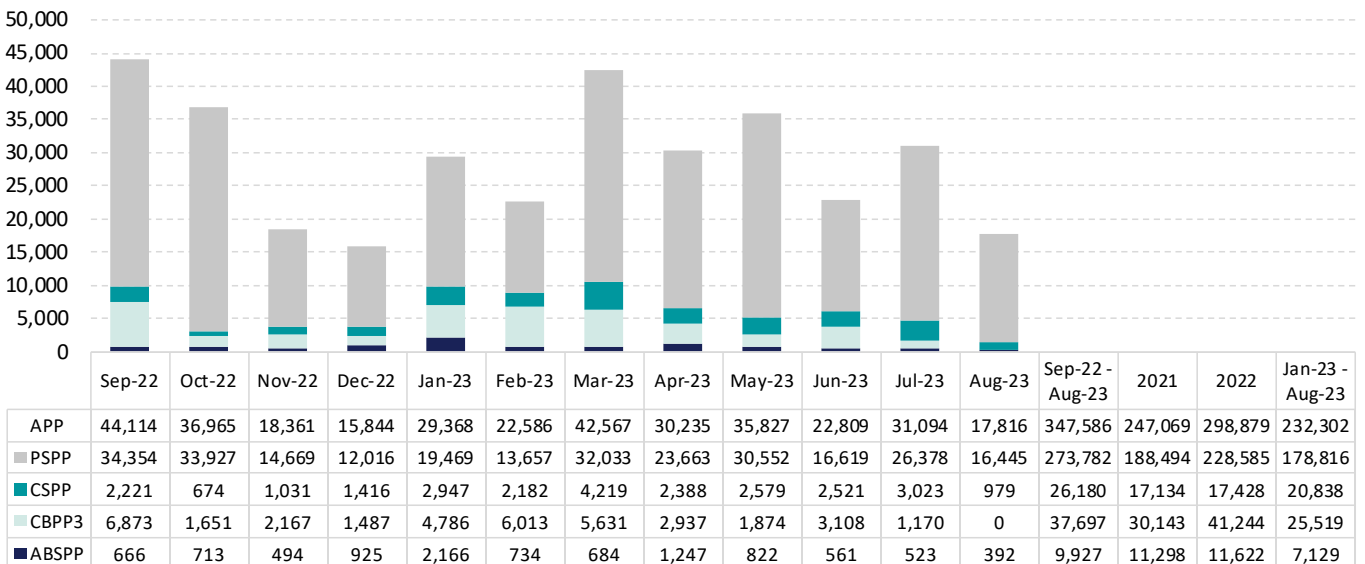
Wöchentliches Ankaufsvolumen



Verteilung der wöchentlichen Ankäufe



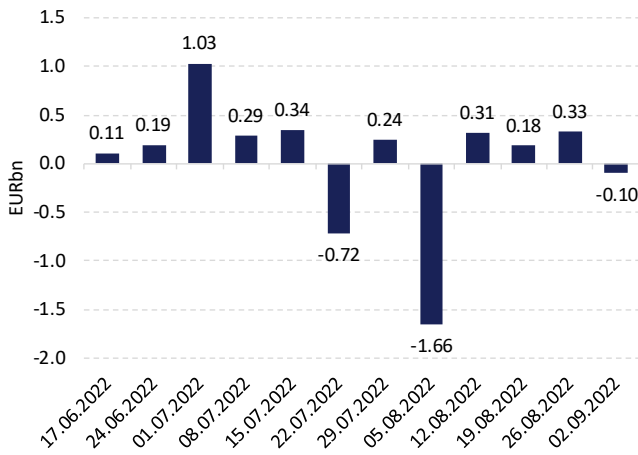
Erwartete monatliche Fälligkeiten (in EURm)



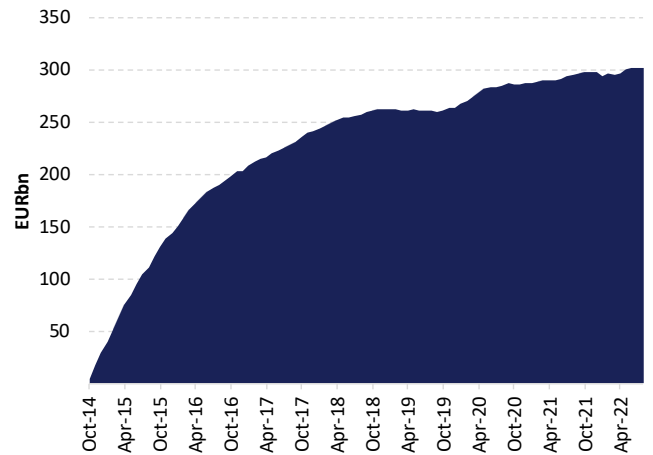
Quelle: EZB, NORD/LB Markets Strategy & Floor Research

Covered Bond Purchase Programme 3 (CBPP3)

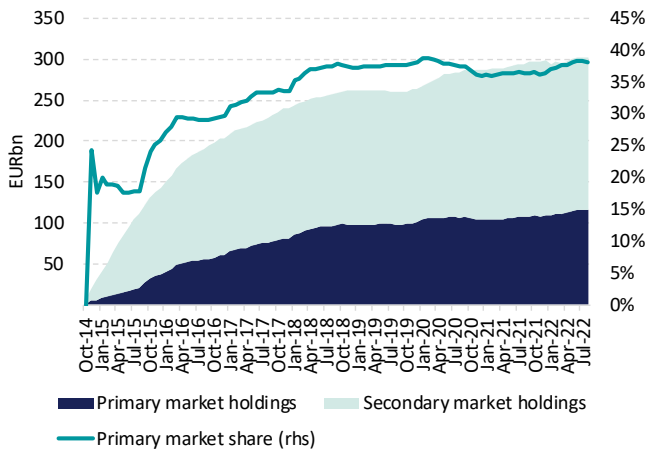
Wöchentliches Ankaufsvolumen



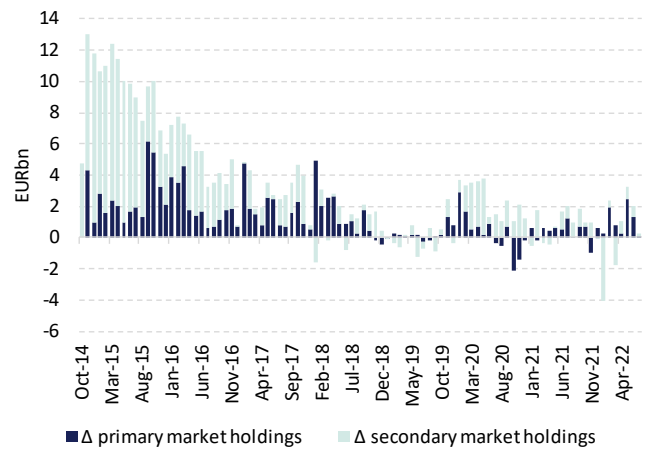
Entwicklung des CBPP3-Volumens



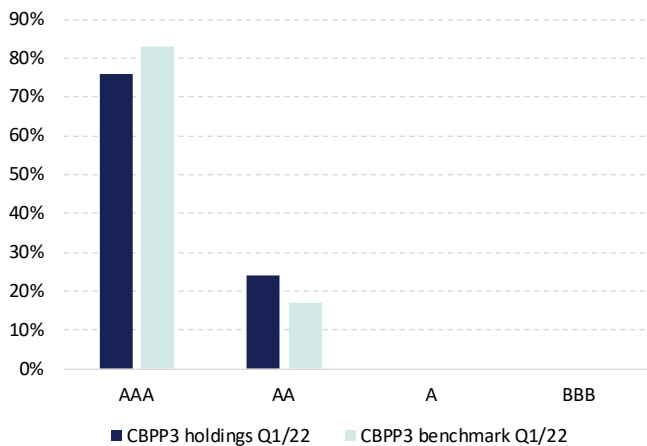
Primär-/Sekundärmarktanteile



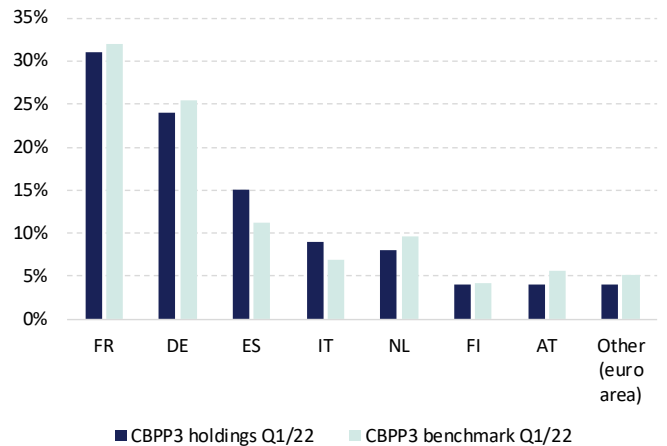
Veränderung der Primär-/Sekundärmarktanteile



CBPP3-Struktur nach Ratings

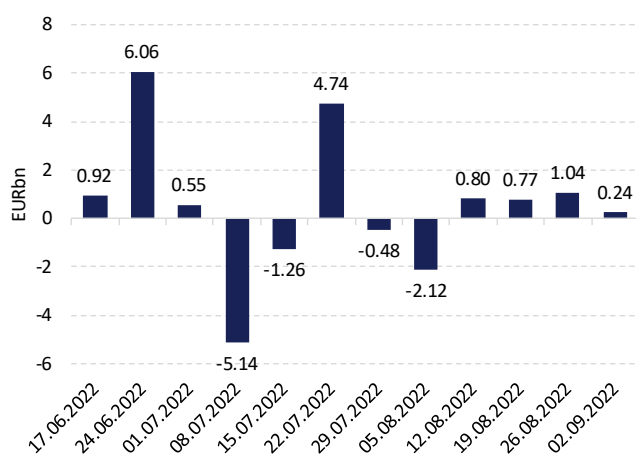


CBPP3-Struktur nach Jurisdiktionen

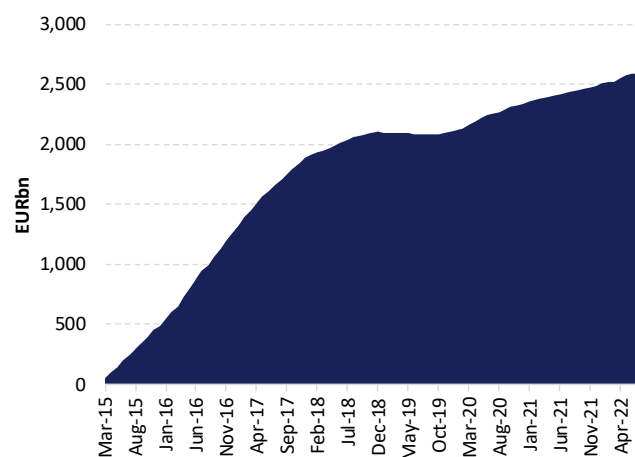


Public Sector Purchase Programme (PSPP)

Wöchentliches Ankaufsvolumen



Entwicklung des PSPP-Volumens



Gesamtverteilung der PSPP-Ankäufe per Monatsende

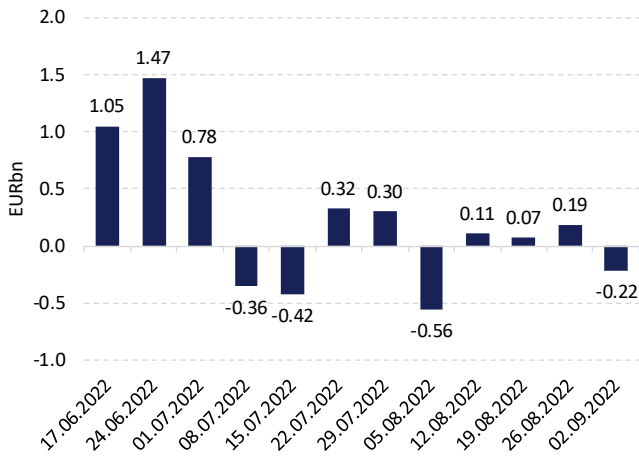
Jurisdiktion	Adjustierter Verteilungsschlüssel ¹	Bestand (in EURm)	Erwartbarer Bestand ² (EURm)	Differenz (EURm)	Ø Restlaufzeit ³ (in Jahren)	Marktdurchschnitt ⁴ (in Jahren)	Differenz (in Jahren)
AT	2.7%	78,139	74,117	4,022	7.2	8.4	-1.2
BE	3.4%	95,598	92,256	3,342	7.2	10.3	-3.1
CY	0.2%	4,328	5,449	-1,121	8.8	9.2	-0.4
DE	24.3%	664,195	667,541	-3,346	6.6	8.0	-1.4
EE	0.3%	444	7,133	-6,689	7.8	7.8	0.0
ES	11.0%	316,826	301,962	14,864	7.8	8.2	-0.5
FI	1.7%	44,340	46,514	-2,174	8.0	9.4	-1.5
FR	18.8%	531,745	517,196	14,549	6.8	8.8	-2.0
GR	0.0%	0	0	0	0.0	0.0	0.0
IE	1.6%	42,964	42,881	83	8.2	8.6	-0.4
IT	15.7%	447,491	430,193	17,298	7.1	10.5	-3.4
LT	0.5%	5,967	14,656	-8,689	10.3	7.9	2.4
LU	0.3%	3,864	8,341	-4,477	5.7	10.3	-4.6
LV	0.4%	3,812	9,867	-6,055	9.1	7.8	1.2
MT	0.1%	1,411	2,656	-1,245	11.3	9.1	2.2
NL	5.4%	129,560	148,401	-18,841	7.8	9.7	-1.9
PT	2.2%	55,468	59,268	-3,800	7.3	9.7	-2.4
SI	0.4%	10,944	12,193	-1,249	9.5	7.6	1.9
SK	1.1%	18,332	29,000	-10,668	7.9	9.6	-1.7
SNAT	10.0%	288,595	274,403	14,192	7.9	8.5	-0.6
Total / Avg.	100.0%	2,744,026	2,744,026	0	7.2	8.5	-1.3

¹ Basierend auf dem EZB-Kapitalschlüssel, adjustiert um die Einbeziehung von Supras und die Disqualifikation Griechenlands² Basierend auf dem adjustierten Verteilungsschlüssel³ Gewichtete durchschnittliche Restlaufzeit (WAM) der für das PSPP angekauften Anleihen⁴ Gewichtete durchschnittliche Restlaufzeit (WAM) der für das PSPP ankaufbaren Anleihen

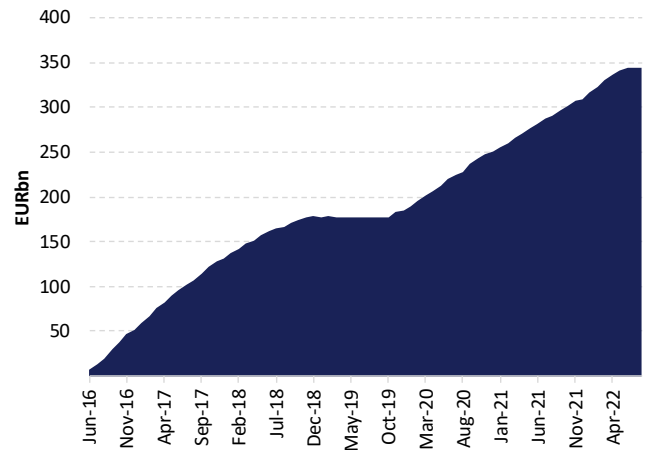
Quelle: EZB, NORD/LB Markets Strategy & Floor Research

Corporate Sector Purchase Programme (CSPP)

Wöchentliches Ankaufsvolumen

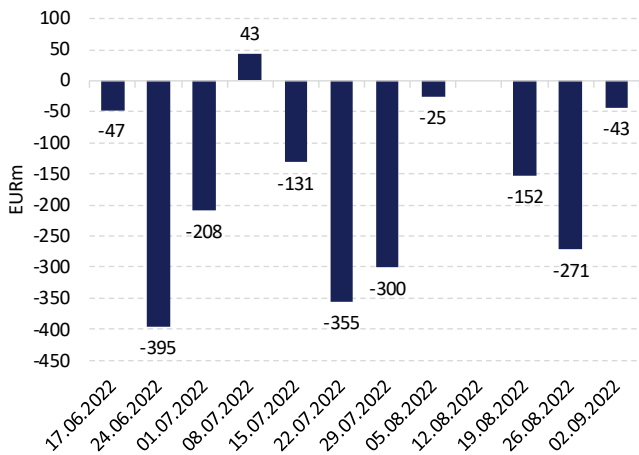


Entwicklung des CSPP-Volumens

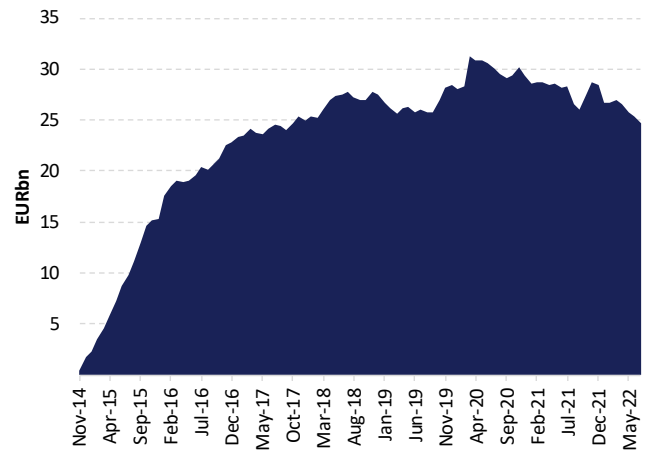


Asset-Backed Securities Purchase Programme (ABSPP)

Wöchentliches Ankaufsvolumen



Entwicklung des ABSPP-Volumens



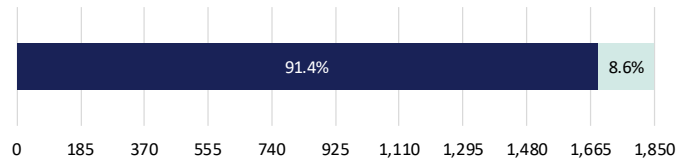
Quelle: EZB, Bloomberg, NORD/LB Markets Strategy & Floor Research

Pandemic Emergency Purchase Programme (PEPP)

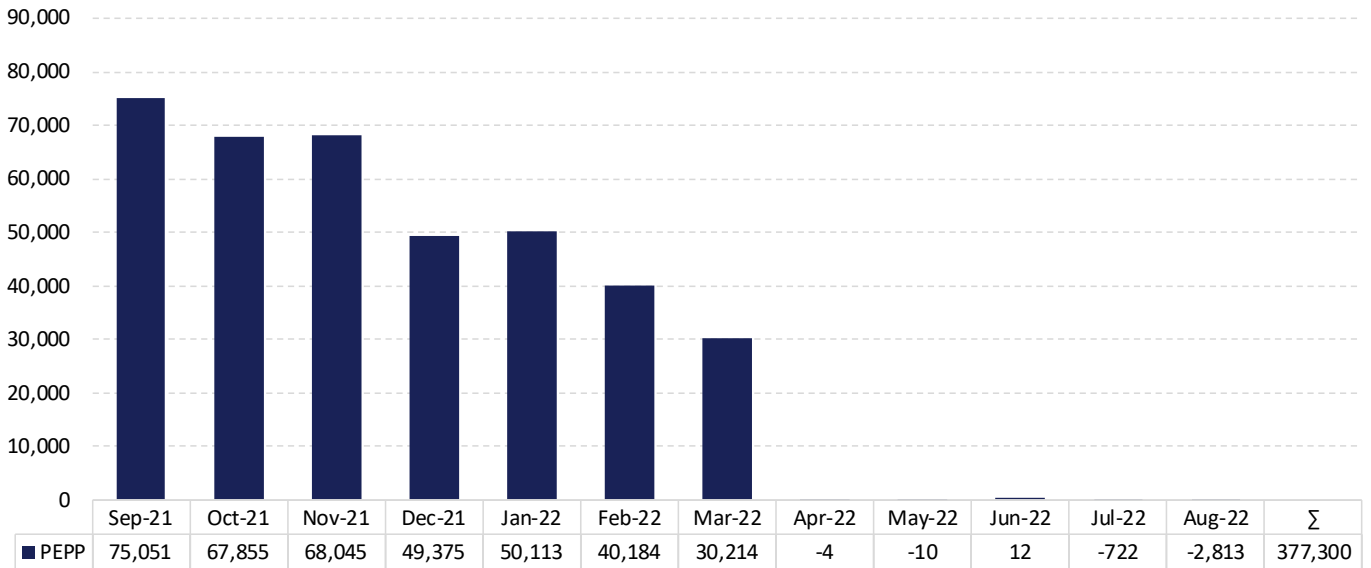
Volumen des Ankaufprogramms (in EURm)

	PEPP
Jul-22	1,717,352
Aug-22	1,714,539
Δ (net purchases)	-2,813

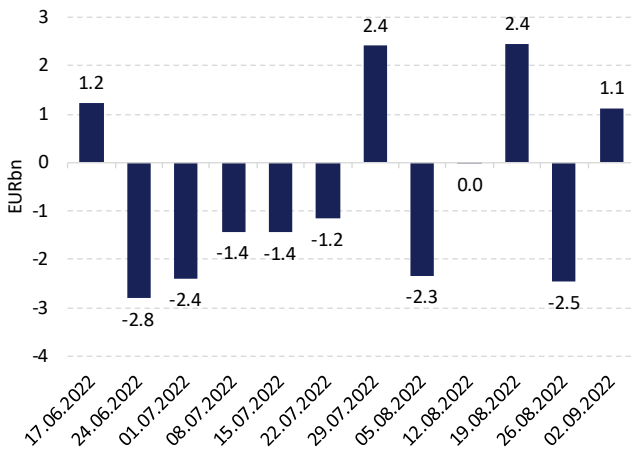
Investierter Anteil am PEPP-Rahmen (in EURbn)



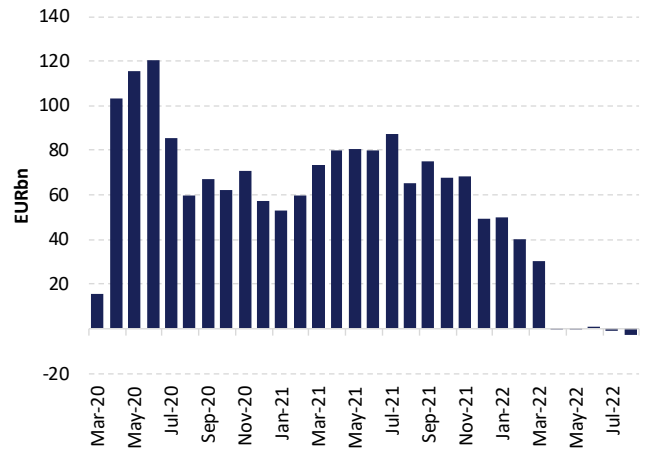
Monatliche Nettoankäufe (in EURm)



Wöchentliches Ankaufsvolumen



Entwicklung des PEPP-Volumens

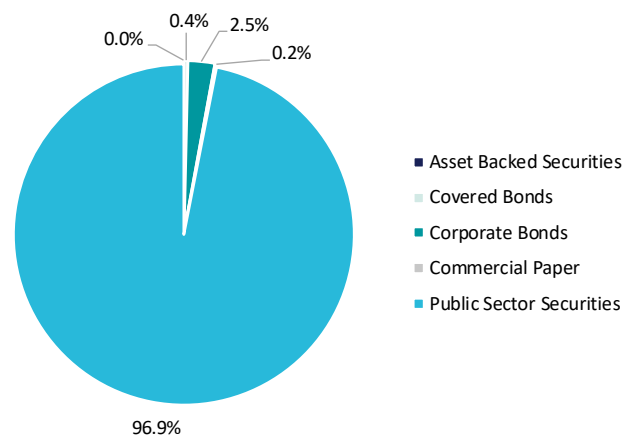
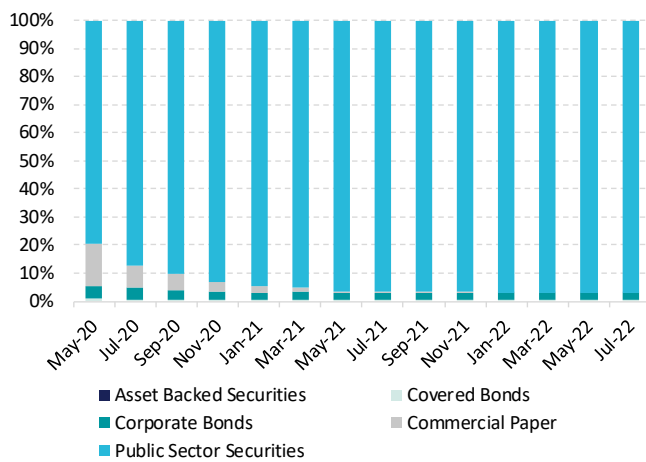


Quelle: EZB, Bloomberg, NORD/LB Markets Strategy & Floor Research

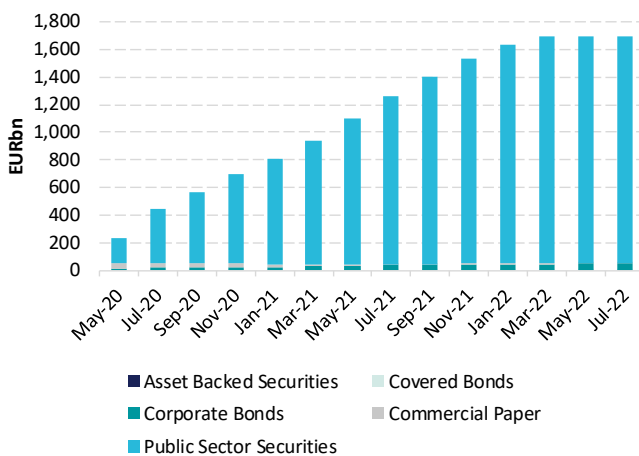
Volumina der Assetklassen (in EURm)

	Asset-backed Securities	Covered Bonds	Corporate Bonds	Commercial Paper	Public Sector Securities	PEPP
May-22	0	6,067	41,825	4,352	1,644,230	1,696,474
Jul-22	0	6,062	42,814	3,322	1,639,774	1,691,971
Δ (net purchases)	0	0	+1,025	-1,029	-705	-709

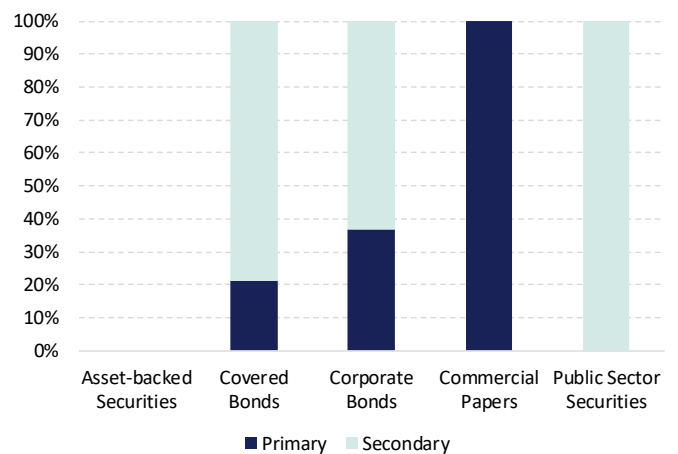
Portfoliostruktur



Portfolioentwicklung



Anteil der Primär-/Sekundärmarktankäufe



Überblick über Private Sector Assets unter dem PEPP

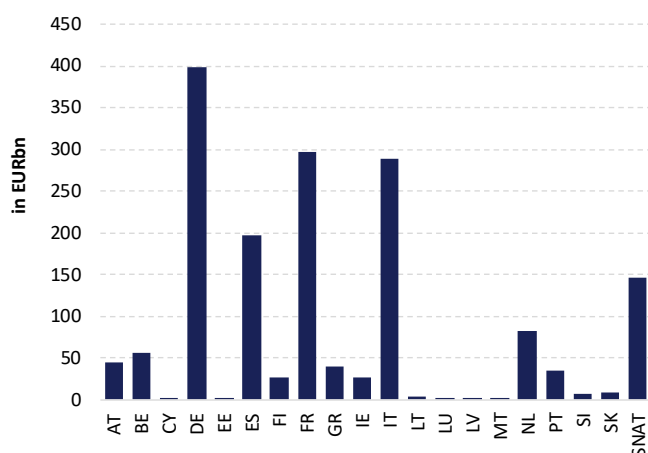
Juli 2022	Asset-backed Securities		Covered Bonds		Corporate Bonds		Commercial Paper	
	Primär	Sekundär	Primär	Sekundär	Primär	Sekundär	Primär	Sekundär
Bestand in EURm	0	0	1,298	4,764	15,262	27,552	3,322	0
Anteil	0.0%	0.0%	21.4%	78.6%	35.7%	64.4%	100.0%	0.0%

Quelle: EZB, Bloomberg, NORD/LB Markets Strategy & Floor Research

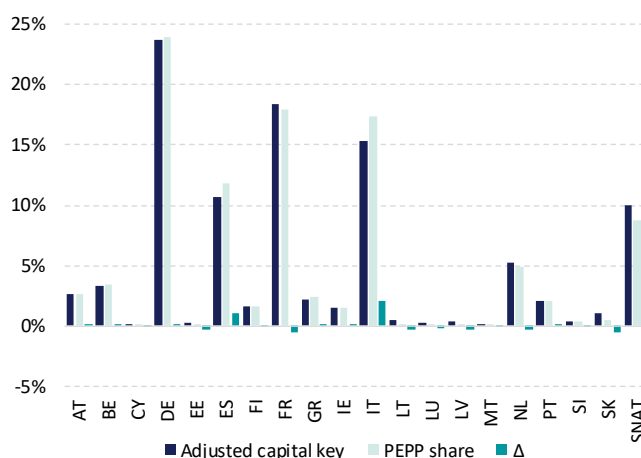
Überblick über Public Sector Assets unter dem PEPP

Jurisdiktion	Bestand (in EURm)	Adj. Verteilungsschlüssel ¹	PEPP-Anteil	Δ zum adj. Verteilungsschlüssel ²	Ø Restlaufzeit (in Jahren) ³	Marktdurchschnitt ⁴ (in Jahren)	Differenz (in Jahren)
AT	44,424	2.6%	2.7%	0.0%	7.7	7.3	0.3
BE	57,057	3.3%	3.4%	0.1%	6.4	9.6	-3.2
CY	2,464	0.2%	0.1%	0.0%	8.9	8.2	0.7
DE	398,212	23.7%	23.9%	0.2%	6.6	7.0	-0.3
EE	256	0.3%	0.0%	-0.2%	7.9	6.5	1.4
ES	196,377	10.7%	11.8%	1.1%	7.5	7.4	0.1
FI	27,454	1.7%	1.6%	0.0%	7.1	8.2	-1.2
FR	297,766	18.4%	17.9%	-0.5%	8.0	7.8	0.2
GR	39,765	2.2%	2.4%	0.2%	8.4	9.4	-1.0
IE	26,004	1.5%	1.6%	0.0%	8.8	9.7	-0.8
IT	289,065	15.3%	17.4%	2.1%	7.1	7.0	0.1
LT	3,235	0.5%	0.2%	-0.3%	9.9	9.6	0.4
LU	1,865	0.3%	0.1%	-0.2%	6.2	7.0	-0.8
LV	1,890	0.4%	0.1%	-0.2%	8.4	8.3	0.1
MT	603	0.1%	0.0%	-0.1%	10.9	9.0	2.0
NL	82,741	5.3%	5.0%	-0.3%	7.9	8.7	-0.7
PT	35,315	2.1%	2.1%	0.0%	6.6	7.0	-0.4
SI	6,542	0.4%	0.4%	0.0%	9.0	9.2	-0.2
SK	7,966	1.0%	0.5%	-0.6%	8.6	8.1	0.5
SNAT	145,953	10.0%	8.8%	-1.2%	10.5	8.7	1.8
Total / Avg.	1,664,955	100.0%	100.0%	0.0%	7.6	7.6	0.0

Bestand Öffentlicher Anleihen nach Jurisdiktionen



Abweichungen vom adjustierten Kapitalschlüssel

¹ Basierend auf dem EZB-Kapitalschlüssel, adjustiert um die Einbeziehung von Supras² Basierend auf dem adjustierten Verteilungsschlüssel³ Gewichtete durchschnittliche Restlaufzeit (WAM) der für das PEPP angekauften Anleihen⁴ Gewichtete durchschnittliche Restlaufzeit (WAM) der für das PEPP ankaufbaren Anleihen

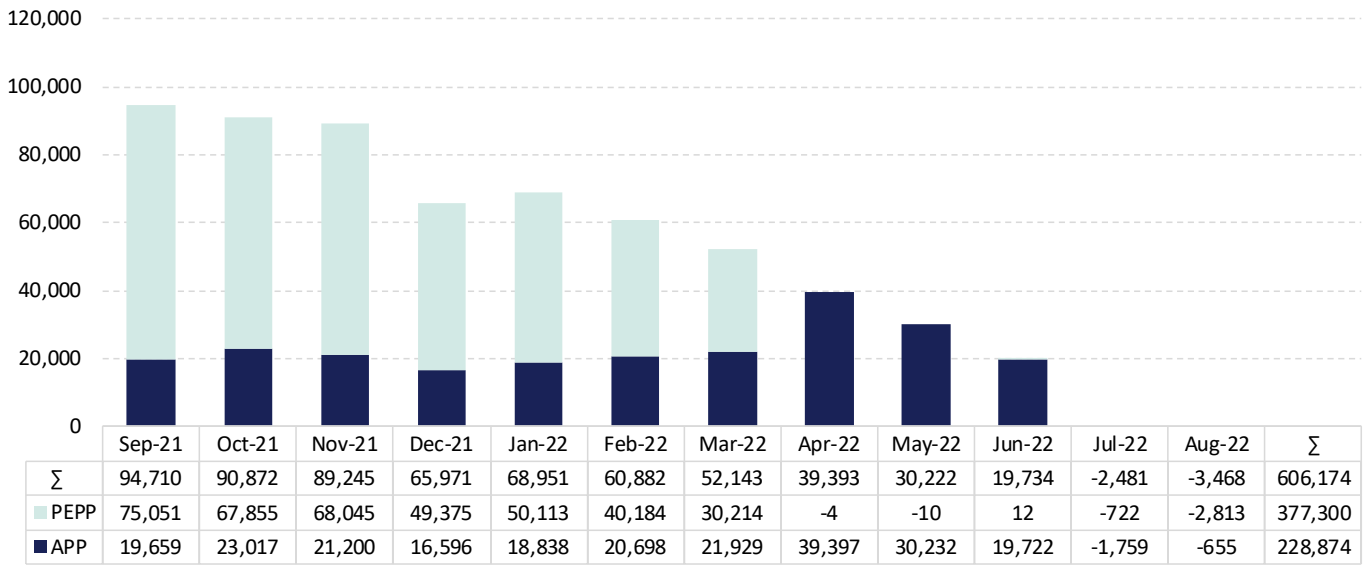
Quelle: EZB, Bloomberg, NORD/LB Markets Strategy & Floor Research

Aggregierte Ankaufaktivität unter dem APP und PEPP

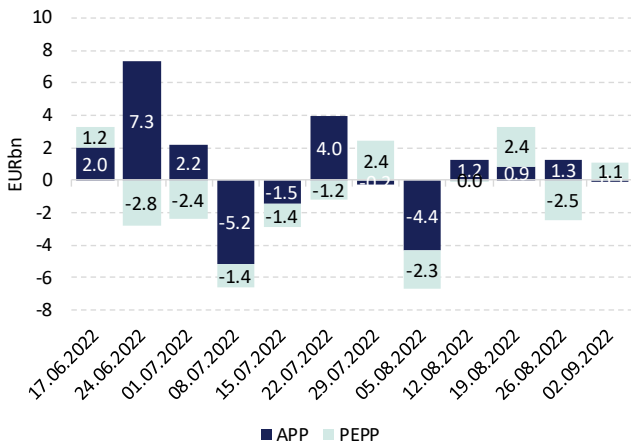
Volumina der Ankaufprogramme (in EURm)

	APP	PEPP	APP & PEPP
Jul-22	3,263,385	1,717,352	4,980,737
Aug-22	3,262,730	1,714,539	4,977,269
Δ	-655	-2,813	-3,468

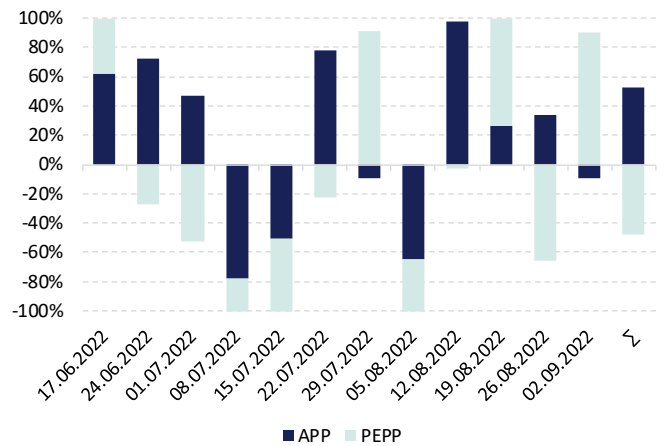
Monatliche Nettoankäufe (in EURm)



Wöchentliches Ankaufvolumen



Verteilung der wöchentlichen Ankäufe



Quelle: EZB, Bloomberg, NORD/LB Markets Strategy & Floor Research

Anhang Publikationen im Überblick

Covered Bonds:

[Covered Bond-Richtlinie: Auswirkungen auf Risikogewichte und LCR-Level](#)

[Issuer Guide Covered Bonds 2021](#)

[Risikogewichte und LCR-Level von Covered Bonds \(halbjährlich aktualisiert\)](#)

[Transparenzvorschrift §28 PfandBG \(Quartalsupdate\)](#)

SSA/Public Issuers:

[Issuer Guide – Deutsche Bundesländer 2021 \(jährlich aktualisiert\)](#)

[Issuer Guide – Deutsche Agencies 2022](#)

[Issuer Guide – Niederländische Agencies 2022](#)

[Beyond Bundesländer: Großraum Paris im Spotlight \(IDF/VDP\)](#)

Fixed Income Specials:

[ESG-Update 2022](#)

[EZB legt Kickstart hin – Spurt oder Marathon zum New Normal?](#)

[EZB läutet zur Zinswende: Nicht ein Schritt, sondern eine Reise](#)

[Gesichtswahrende EZB-Entscheidung: Falkenhafte Rolle rückwärts](#)

[EZB-Entscheidung: PEPP auf die Reservebank, APP in den Sturm](#)

Anhang

Ansprechpartner in der NORD/LB

Markets Strategy & Floor Research



Jan-Phillipp Hensing

SSA/Public Issuers

+49 172 425 2877

jan-philipp.hensing@nordlb.de



Dr. Frederik Kunze

Covered Bonds/Banks

+49 172 354 8977

frederik.kunze@nordlb.de



Melanie Kiene

Covered Bonds/Banks

+49 172 169 2633

melanie.kiene@nordlb.de



Dr. Norman Rudschuck

SSA/Public Issuers

+49 152 090 24094

norman.rudschuck@nordlb.de

Sales

Institutional Sales	+49 511 9818-9440
Sales Sparkassen & Regionalbanken	+49 511 9818-9400
Sales MM/FX	+49 511 9818-9460
Sales Europe	+352 452211-515

Origination & Syndicate

Origination FI	+49 511 9818-6600
Origination Corporates	+49 511 361-2911

Treasury

Collat. Management/Repos	+49 511 9818-9200
Liquidity Management	+49 511 9818-9620 +49 511 9818-9650

Trading

Covereds/SSA	+49 511 9818-8040
Financials	+49 511 9818-9490
Governments	+49 511 9818-9660
Länder/Regionen	+49 511 9818-9550
Frequent Issuers	+49 511 9818-9640

Sales Wholesale Customers

Firmenkunden	+49 511 361-4003
Asset Finance	+49 511 361-8150

Disclaimer:

Dieser Report (nachfolgend als „Information“ bezeichnet) ist von der **NORDDEUTSCHEN LANDESBANK GIROZENTRALE („NORD/LB“)** erstellt worden. Die für die **NORD/LB** zuständigen Aufsichtsbehörden sind die Europäische Zentralbank („EZB“), Sonnemannstraße 20, D-60314 Frankfurt am Main, und die Bundesanstalt für Finanzdienstleistungsaufsicht („BaFin“), Graurheindorfer Str. 108, D-53117 Bonn und Marie-Curie-Str. 24-28, D-60439 Frankfurt am Main. Eine Überprüfung oder Billigung dieser Präsentation oder der hierin beschriebenen Produkte oder Dienstleistungen durch die zuständige Aufsichtsbehörde ist grundsätzlich nicht erfolgt.

Diese Information richtet sich ausschließlich an Empfänger in Deutschland, Australien, Belgien, Dänemark, Estland, Finnland, Frankreich, Griechenland, Indonesien, Irland, Italien, Japan, Kanada, Korea, Luxemburg, Neuseeland, Niederlande, Österreich, Polen, Portugal, Republik China (Taiwan), Schweden, Schweiz, Singapur, Spanien, Thailand, Tschechische Republik, Vereinigtes Königreich, Vietnam und Zypern (nachfolgend als „relevante Personen“ oder „Empfänger“ bezeichnet). Die Inhalte dieser Information werden den Empfängern auf streng vertraulicher Basis gewährt und die Empfänger erklären mit der Entgegennahme dieser Information ihr Einverständnis, diese nicht ohne die vorherige schriftliche Zustimmung der NORD/LB an Dritte weiterzugeben, zu kopieren und/oder zu reproduzieren. Die in dieser Information untersuchten Werte sind nur an die relevanten Personen gerichtet und andere Personen als die relevanten Personen dürfen nicht auf diese Information vertrauen. Insbesondere darf weder diese Information noch eine Kopie hiervon in die Vereinigten Staaten von Amerika oder in ihre Territorien oder Besitztümer gebracht oder übertragen oder an Mitarbeiter oder an verbundene Gesellschaften in diesen Rechtsordnungen ansässiger Empfänger verteilt werden.

Diese Information stellt keine Finanzanalyse i.S.v. Art. 36 Abs. 1 der Delegierten Verordnung (EU) 2017/565, sondern eine lediglich Ihrer allgemeinen Information dienende Marketingmitteilung i.S.v. Art. 36 Abs. 2 dieser Verordnung dar. Vor diesem Hintergrund weist die NORD/LB ausdrücklich darauf hin, dass diese Information nicht in Einklang mit Rechtsvorschriften zur Förderung der Unabhängigkeit von Finanzanalysen erstellt wurde und auch keinem Verbots des Handels im Anschluss an die Verbreitung von Finanzanalysen unterliegt. Ebenfalls stellt diese Information keine Anlageempfehlung bzw. Anlagestrategieempfehlung im Sinne der Marktmissbrauchsverordnung (EU) Nr. 596/2014 dar.

Diese Information und die hierin enthaltenen Angaben wurden ausschließlich zu Informationszwecken erstellt und werden ausschließlich zu Informationszwecken bereitgestellt. Es ist nicht beabsichtigt, dass diese Information einen Anreiz für Investitionstätigkeiten darstellt. Sie wird für die persönliche Information des Empfängers mit dem ausdrücklichen, durch den Empfänger anerkannten Verständnis bereitgestellt, dass sie kein direktes oder indirektes Angebot, keine individuelle Empfehlung, keine Aufforderung zum Kauf, Halten oder Verkauf sowie keine Aufforderung zur Zeichnung oder zum Erwerb von Wertpapieren oder anderen Finanzinstrumenten und keine Maßnahme, durch die Finanzinstrumente angeboten oder verkauft werden könnten, darstellt.

Alle hierin enthaltenen tatsächlichen Angaben, Informationen und getroffenen Aussagen sind Quellen entnommen, die von der NORD/LB für zuverlässig erachtet wurden. Für die Erstellung dieser Information nutzen wir emittentenspezifisch jeweils Finanzdatenanbieter, eigene Schätzungen, Unternehmensangaben und öffentlich zugängliche Medien. Da insoweit allerdings keine neutrale Überprüfung dieser Quellen vorgenommen wird, kann die NORD/LB keine Gewähr oder Verantwortung für die Richtigkeit und Vollständigkeit der hierin enthaltenen Informationen übernehmen. Die aufgrund dieser Quellen in der vorstehenden Information geäußerten Meinungen und Prognosen stellen unverbindliche Werturteile der Mitarbeiter des Bereichs Markets Strategy & Floor Research der NORD/LB dar. Veränderungen der Prämissen können einen erheblichen Einfluss auf die dargestellten Entwicklungen haben. Weder die NORD/LB, noch ihre Organe oder Mitarbeiter können für die Richtigkeit, Angemessenheit und Vollständigkeit der Informationen oder für einen Renditeverlust, indirekte Schäden, Folge- oder sonstige Schäden, die Personen entstehen, die auf die Informationen, Aussagen oder Meinungen in dieser Information vertrauen (unabhängig davon, ob diese Verluste durch Fahrlässigkeit dieser Personen oder auf andere Weise entstanden sind), die Gewähr, Verantwortung oder Haftung übernehmen.

Frühere Wertentwicklungen sind kein verlässlicher Indikator für künftige Wertentwicklungen. Währungskurse, Kursschwankungen der Finanzinstrumente und ähnliche Faktoren können den Wert, Preis und die Rendite der in dieser Information in Bezug genommenen Finanzinstrumente oder darauf bezogener Instrumente negativ beeinflussen. Im Zusammenhang mit Wertpapieren (Kauf, Verkauf, Verwahrung) fallen Gebühren und Provisionen an, welche die Rendite des Investments mindern. Die Bewertung aufgrund der historischen Wertentwicklung eines Wertpapiers oder Finanzinstruments lässt sich nicht zwingend auf dessen zukünftige Entwicklung übertragen.

Diese Information stellt keine Anlage-, Rechts-, Bilanzierungs- oder Steuerberatung sowie keine Zusicherung dar, dass ein Investment oder eine Strategie für die individuellen Verhältnisse des Empfängers geeignet oder angemessen ist, und kein Teil dieser Information stellt eine persönliche Empfehlung an einen Empfänger der Information dar. Auf die in dieser Information Bezug genommenen Wertpapiere oder sonstigen Finanzinstrumente sind möglicherweise nicht für die persönlichen Anlagestrategien und -ziele, die finanzielle Situation oder individuellen Bedürfnisse des Empfängers geeignet.

Ebenso wenig handelt es sich bei dieser Information im Ganzen oder in Teilen um einen Verkaufs- oder anderweitigen Prospekt. Dementsprechend stellen die in dieser Information enthaltenen Inhalte lediglich eine Übersicht dar und dienen nicht als Grundlage einer möglichen Kauf- oder Verkaufsentscheidung eines Investors. Eine vollständige Beschreibung der Einzelheiten von Finanzinstrumenten und Geschäften, die im Zusammenhang mit dem Gegenstand dieser Information stehen könnten, ist der jeweiligen (Finanzierungs-) Dokumentation zu entnehmen. Soweit es sich bei den in dieser Information dargestellten Finanzinstrumenten um prospektpflichtige eigene Emissionen der NORD/LB handelt, sind allein verbindlich die für das konkrete Finanzinstrument geltenden Anleihebedingungen sowie der jeweilig veröffentlichte Prospekt der NORD/LB, die insgesamt unter www.nordlb.de heruntergeladen werden können und die bei der NORD/LB, Georgsplatz 1, 30159 Hannover kostenlos erhältlich sind. Eine eventuelle Anlageentscheidung sollte in jedem Fall nur auf Grundlage dieser (Finanzierungs-) Dokumentation getroffen werden. Diese Information ersetzt nicht die persönliche Beratung. Jeder Empfänger sollte, bevor er eine Anlageentscheidung trifft, im Hinblick auf die Angemessenheit von Investitionen in Finanzinstrumente oder Anlagestrategien, die Gegenstand dieser Information sind, sowie für weitere und aktuellere Informationen im Hinblick auf bestimmte Anlagemöglichkeiten sowie für eine individuelle Anlageberatung einen unabhängigen Anlageberater konsultieren.

Jedes in dieser Information in Bezug genommene Finanzinstrument kann ein hohes Risiko einschließlich des Kapital-, Zins-, Index-, Währungs- und Kreditrisikos, politischer Risiken, Zeitwert-, Rohstoff- und Marktrisiken aufweisen. Die Finanzinstrumente können einen plötzlichen und großen Wertverlust bis hin zum Totalverlust des Investments erfahren. Jede Transaktion sollte nur aufgrund einer eigenen Beurteilung der individuellen finanziellen Situation, der Angemessenheit und der Risiken des Investments erfolgen.

Die NORD/LB und mit ihr verbundene Unternehmen können an Geschäften mit den in dieser Information dargestellten Finanzinstrumenten oder deren Basiswerte für eigene oder fremde Rechnung beteiligt sein, weitere Finanzinstrumente ausgeben, die gleiche oder ähnliche Ausgestaltungsmerkmale wie die der in dieser Information dargestellten Finanzinstrumente haben sowie Absicherungsgeschäfte zur Absicherung von Positionen vornehmen. Diese Maßnahmen können den Preis der in dieser Information dargestellten Finanzinstrumente beeinflussen.

Soweit es sich bei den in dieser Information dargestellten Finanzinstrumenten um Derivate handelt, können diese je nach Ausgestaltung zum Zeitpunkt des Geschäftsabschlusses einen aus Kundensicht anfänglichen negativen Marktwert beinhalten. Die NORD/LB behält sich weiterhin vor, ihr wirtschaftliches Risiko aus einem mit ihr abgeschlossenen Derivat mittels eines spiegelbildlichen Gegengeschäfts an Dritte in den Markt abzugeben.

Nähere Informationen zu etwaigen Provisionszahlungen, die im Verkaufspreis enthalten sein können, finden Sie in der Broschüre „Kundeninformation zum Wertpapiergeschäft“, die unter www.nordlb.de abrufbar ist.

Die in dieser Information enthaltenen Angaben ersetzen alle vorherigen Versionen einer entsprechenden Information und beziehen sich ausschließlich auf den Zeitpunkt der Erstellung der Information. Zukünftige Versionen dieser Information ersetzen die vorliegende Fassung. Eine Verpflichtung der NORD/LB, die Angaben in dieser Information zu aktualisieren und/oder in regelmäßigen Abständen zu überprüfen, besteht nicht. Eine Garantie für die Aktualität und fortgeltende Richtigkeit kann daher nicht gegeben werden.

Mit der Verwendung dieser Information erkennt der Empfänger die obigen Bedingungen an.

Die NORD/LB gehört dem Sicherungssystem der Deutschen Sparkassen-Finanzgruppe an. Weitere Informationen erhält der Empfänger unter Nr. 28 der Allgemeinen Geschäftsbedingungen der NORD/LB oder unter www.dsgv.de/sicherungssystem.

Zusätzliche Informationen für Empfänger in Australien:

DIE NORD/LB IST KEINE NACH DEM BANKING ACT 1959 OF AUSTRALIA AUTORISIERTE BANK ODER DEPOSIT TAKING INSTITUTION. SIE WIRD NICHT VON DER AUSTRALIAN PRUDENTIAL REGULATION AUTHORITY BEAUFSICHTIGT.

Die NORD/LB bietet mit dieser Information keine persönliche Beratung an und berücksichtigt nicht die Ziele, die finanzielle Situation oder Bedürfnisse des Empfängers (außer zum Zwecke der Bekämpfung von Geldwäsche).

Zusätzliche Informationen für Empfänger in Belgien:

Die Bewertung individueller Finanzinstrumente auf der Grundlage der in der Vergangenheit liegenden Erträge ist nicht notwendigerweise ein Indikator für zukünftige Ergebnisse. Die Empfänger sollten beachten, dass die verlautbarten Zahlen sich auf vergangene Jahre beziehen.

Zusätzliche Informationen für Empfänger in Dänemark:

Diese Information stellt keinen Prospekt i.S.d. Dänischen Wertpapierrechts dar und dementsprechend besteht keine Verpflichtung, noch ist es unternommen worden, sie bei der Dänischen Finanzaufsichtsbehörde einzureichen oder von ihr genehmigen zu lassen, da diese Information (i) nicht im Zusammenhang mit einem öffentlichen Anbieten von Wertpapieren in Dänemark oder der Zulassung von Wertpapieren zum Handel auf einem regulierten Markt i.S.d. Dänischen Wertpapierhandelsgesetzes oder darauf erlassenen Durchführungsverordnungen erstellt worden ist oder (ii) im Zusammenhang mit einem öffentlichen Anbieten von Wertpapieren in Dänemark oder der Zulassung von Wertpapieren zum Handel auf einem regulierten Markt unter Berufung auf einen oder mehrere Ausnahmetatbestände von dem Erfordernis der Erstellung und der Herausgabe eines Prospekts nach dem Dänischen Wertpapierhandelsgesetz oder darauf erlassenen Durchführungsverordnungen erstellt worden ist.

Zusätzliche Informationen für Empfänger in Estland:

Es ist empfehlenswert, alle Geschäfts- und Vertragsbedingungen der von der NORD/LB angebotenen Dienstleistungen genau zu prüfen. Falls notwendig, sollten sich Empfänger dieser Information mit einem Fachmann beraten.

Zusätzliche Informationen für Empfänger in Finnland:

Die in dieser Information beschriebenen Finanzprodukte dürfen, direkt oder indirekt, Einwohnern der Republik Finnland oder in der Republik Finnland nicht angeboten oder verkauft werden, es sei denn in Übereinstimmung mit den anwendbaren Finnischen Gesetzen und Regelungen. Speziell im Falle von Aktien dürfen diese nicht, direkt oder indirekt, der Öffentlichkeit angeboten oder verkauft werden – wie im Finnischen Wertpapiermarktgesetz (746/2012, in der gültigen Fassung) definiert.

Der Wert der Investments kann steigen oder sinken. Es gibt keine Garantie dafür, den investierten Betrag zurückzuerhalten. Erträge in der Vergangenheit sind keine Garantie für zukünftige Ergebnisse.

Zusätzliche Informationen für Empfänger in Frankreich:

Die NORD/LB ist teilweise reguliert durch die „Autorité des Marchés Financiers“. Details über den Umfang unserer Regulierung durch die zuständigen Behörden sind von uns auf Anfrage erhältlich. Diese Information stellt keine Analyse i.S.v. Art. 24 Abs. 1 der Richtlinie 2006/73/EG, Art. L.544-1 und R.621-30-1 des Französischen Geld- und Finanzgesetzes, sondern eine Marketingmitteilung dar und ist als Empfehlung gemäß der Richtlinie 2003/6/EG und 2003/125/EG zu qualifizieren.

Zusätzliche Informationen für Empfänger in Griechenland:

Die in dieser Information enthaltenen Informationen beschreiben die Sicht des Autors zum Zeitpunkt der Veröffentlichung und dürfen vom Empfänger nicht verwendet werden, bevor nicht feststeht, dass sie zum Zeitpunkt ihrer Verwendung zutreffend und aktuell sind.

Erträge in der Vergangenheit, Simulationen oder Vorhersagen sind daher kein verlässlicher Indikator für zukünftige Ergebnisse. Investmentfonds haben keine garantierten Erträge und Renditen in der Vergangenheit garantieren keine Erträge in der Zukunft.

Zusätzliche Informationen für Empfänger in Indonesien:

Diese Information enthält allgemeine Informationen und ist nicht auf die Verhältnisse einzelner oder bestimmter Empfänger zugeschnitten. Diese Information ist Teil des Marketingmaterials der NORD/LB.

Zusätzliche Informationen für Empfänger in Irland:

Diese Information wurde nicht in Übereinstimmung mit der Verordnung (EU) 2017/1129 (in der gültigen Fassung) betreffend Prospekte (die „Prospektverordnung“) oder aufgrund der Prospektverordnung ergriffenen Maßnahmen oder dem Recht irgendeines Mitgliedsstaates oder EWR-Vertragsstaates, der die Prospektverordnung oder solche Maßnahme umsetzt, erstellt und enthält deswegen nicht alle diejenigen Informationen, die ein Dokument enthalten muss, das entsprechend der Prospektverordnung oder den genannten Bestimmungen erstellt wird.

Zusätzliche Informationen für Empfänger in Japan:

Diese Information wird Ihnen lediglich zu Informationszwecken zur Verfügung gestellt und stellt kein Angebot und keine Aufforderung zur Abgabe von Angeboten für Wertpapiertransaktionen oder Warentermingeschäfte dar. Wenngleich die in dieser Information enthaltenen tatsächlichen Angaben und Informationen Quellen entnommen sind, die wir für vertrauenswürdig und verlässlich erachten, übernehmen wir keinerlei Gewähr für die Richtigkeit und Vollständigkeit dieser tatsächlichen Angaben und Informationen.

Zusätzliche Informationen für Empfänger in Kanada:

Diese Information wurde allein für Informationszwecke im Zusammenhang mit den hierin enthaltenen Produkten erstellt und ist unter keinen Umständen als ein öffentliches Angebot oder als ein sonstiges (direktes oder indirektes) Angebot zum Kauf oder Verkauf von Wertpapieren in einer Provinz oder einem Territorium Kanadas zu verstehen. Keine Finanzmarktaufsicht oder eine ähnliche Regulierungsbehörde in Kanada hat diese Wertpapiere dem Grunde nach bewertet oder diese Information überprüft und jede entgegenstehende Erklärung stellt ein Vergehen dar. Mögliche Verkaufsbeschränkungen sind ggf. in dem Prospekt oder anderer Dokumentation des betreffenden Produktes enthalten.

Zusätzliche Informationen für Empfänger in Korea:

Diese Information wurde Ihnen kostenfrei und lediglich zu Informationszwecken zur Verfügung gestellt. Alle in der Information enthaltenen Inhalte sind Sachinformationen und spiegeln somit weder die Meinung noch die Beurteilung der NORD/LB wider. Die in der Information enthaltenen Informationen dürfen somit nicht als Angebot, Vermarktung, Aufforderung zur Abgabe eines Angebotes oder Anlageberatung hinsichtlich der in der Information erwähnten Anlageprodukte ausgelegt werden.

Zusätzliche Informationen für Empfänger in Luxemburg:

Unter keinen Umständen stellt diese Information ein individuelles Angebot zum Kauf oder zur Ausgabe oder eine Aufforderung zur Abgabe eines Angebots zum Kauf oder zur Abnahme von Finanzinstrumenten oder Finanzdienstleistungen in Luxemburg dar.

Zusätzliche Informationen für Empfänger in Neuseeland:

Die NORD/LB ist keine in Neuseeland registrierte Bank. Diese Information stellt lediglich eine allgemeine Information dar. Sie berücksichtigt nicht die finanzielle Situation oder Ziele des Empfängers und ist kein persönlicher Finanzberatungsservice („personalized financial adviser service“) gemäß dem Financial Advisers Act 2008.

Zusätzliche Informationen für Empfänger in den Niederlanden:

Der Wert Ihres Investments kann schwanken. Erzielte Gewinne in der Vergangenheit bieten keinerlei Garantie für die Zukunft. (De waarde van uw belegging kan fluctueren. In het verleden behaalde resultaten bieden geen garantie voor de toekomst).

Zusätzliche Informationen für Empfänger in Österreich:

Keine der in dieser Information enthaltenen Informationen stellt eine Aufforderung oder ein Angebot der NORD/LB oder mit ihr verbundener Unternehmen dar, Wertpapiere, Terminprodukte oder andere Finanzinstrumente zu kaufen oder zu verkaufen oder an irgendeiner Anlagestrategie zu partizipieren. Nur der veröffentlichte Prospekt gemäß dem Österreichischen Kapitalmarktgesetz kann die Grundlage für die Investmententscheidung des Empfängers darstellen. Aus Regulierungsgründen können Finanzprodukte, die in dieser Information erwähnt werden, möglicherweise nicht in Österreich angeboten werden und deswegen nicht für Investoren in Österreich verfügbar sein. Deswegen kann die NORD/LB ggf. gehindert sein, diese Produkte zu verkaufen bzw. auszugeben oder Anfragen zu akzeptieren, diese Produkte zu verkaufen oder auszugeben, soweit sie für Investoren mit Sitz in Österreich oder für Mittelsmänner, die im Auftrag solcher Investoren handeln, bestimmt sind.

Zusätzliche Informationen für Empfänger in Polen:

Diese Information stellt keine Empfehlung i.S.d. Regelung des Polnischen Finanzministers betreffend Informationen zu Empfehlungen zu Finanzinstrumenten oder deren Aussteller vom 19.10.2005 dar.

Zusätzliche Informationen für Empfänger in Portugal:

Diese Information ist nur für institutionelle Kunden gedacht und darf nicht (i) genutzt werden von, (ii) in irgendeiner Form kopiert werden für oder (iii) verbreitet werden an irgendeine andere Art von Investor, insbesondere keinen Privatkunden. Diese Information stellt weder ein Angebot noch den Teil eines Angebots zum Kauf oder Verkauf von in der Information behandelten Wertpapieren dar, noch kann sie als eine Anfrage verstanden werden, Wertpapiere zu kaufen oder zu verkaufen, sofern diese Vorgehensweise für ungesetzlich gehalten werden könnte. Diese Information basiert auf Informationen aus Quellen, von denen wir glauben, dass sie verlässlich sind. Trotzdem können Richtigkeit und Vollständigkeit nicht garantiert werden. Soweit nicht ausdrücklich anders angegeben, sind alle hierin enthaltenen Ansichten bloßer Ausdruck unserer Recherche und Information, die ohne weitere Benachrichtigung Veränderungen unterliegen können.

Zusätzliche Informationen für Empfänger in der Republik China (Taiwan):

Diese Information stellt ausschließlich allgemeine Informationen bereit und berücksichtigt nicht die individuellen Interessen und Bedürfnisse, Vermögensverhältnisse und Investitionsziele von Investoren. Die Inhalte der Information sollen nicht als Empfehlung oder Beratung zum Erwerb eines bestimmten Finanzprodukts ausgelegt werden. Investitionsentscheidungen sollen nicht ausschließlich auf Basis dieser Information getroffen werden. Für Investitionsentscheidungen sollten immer eigenständige Beurteilungen vorgenommen werden, die einbeziehen, ob eine Investition den persönlichen Bedürfnissen entspricht. Darüber hinaus sollte für Investitionsentscheidungen professionelle und rechtliche Beratung eingeholt werden.

NORD/LB hat die vorliegende Information mit einer angemessenen Sorgfalt erstellt und vertraut darauf, dass die enthaltenen Informationen am Veröffentlichungsdatum verlässlich und geeignet sind. Es wird jedoch keine Zusicherung oder Garantie für Genauigkeit oder Vollständigkeit gegeben. In dem Maß, in dem die NORD/LB ihre Sorgfaltspflicht als guter Verwalter ausübt wird keine Verantwortung für Fehler, Versäumnisse oder Unrichtigkeiten in der Information übernommen. Die NORD/LB garantiert keine Anlageergebnisse, oder dass die Anwendung einer Strategie die Anlageentwicklung verbessert oder zur Erreichung Ihrer Anlageziele führt.

Zusätzliche Informationen für Empfänger in Schweden:

Diese Information stellt keinen Prospekt, kein öffentliches Angebot, kein sonstiges Angebot und keine Aufforderung (und auch keinen Teil davon) zum Erwerb, Verkauf, Zeichnung oder anderen Handel mit Aktien, Bezugsrechten oder anderen Wertpapieren dar. Sie und auch nur Teile davon dürfen nicht zur Grundlage von Verträgen oder Verpflichtungen jeglicher Art gemacht oder hierfür als verlässlich angesehen werden. Diese Information wurde von keiner Regulierungsbehörde genehmigt. Jedes Angebot von Wertpapieren erfolgt ausschließlich auf der Grundlage einer anwendbaren Ausnahme von der Prospektpflicht gemäß der EU Prospektverordnung (Verordnung (EU) 2017/1129) und kein Angebot von Wertpapieren erfolgt gegenüber Personen oder Investoren in einer Jurisdiktion, in der ein solches Angebot vollständig oder teilweise rechtlichen Beschränkungen unterliegt oder wo ein solches Angebot einen zusätzlichen Prospekt, andere Angebotsunterlagen, Registrierungen oder andere Maßnahmen erfordern sollte.

Zusätzliche Informationen für Empfänger in der Schweiz:

Diese Information wurde nicht von der Bundesbankkommission (übergegangen in die Eidgenössische Finanzmarktaufsicht FINMA am 01.01.2009) genehmigt. Die NORD/LB hält sich an die Vorgaben der Richtlinien der Schweizer Bankiervereinigung zur Sicherstellung der Unabhängigkeit der Finanzanalyse (in der jeweils gültigen Fassung). Diese Information stellt keinen Ausgabeprospekt gemäß Art. 652a oder Art. 1156 des Schweizerischen Obligationenrechts dar. Diese Information wird allein zu Informationszwecken über die in dieser Information erwähnten Produkte veröffentlicht. Die Produkte sind nicht als Bestandteile einer kollektiven Kapitalanlage gemäß dem Bundesgesetz über Kollektive Kapitalanlagen (CISA) zu qualifizieren und unterliegen daher nicht der Überwachung durch die Eidgenössische Finanzmarktaufsicht FINMA.

Zusätzliche Informationen für Empfänger in Singapur:

Diese Information richtet sich ausschließlich an zugelassene Anleger („Accredited Investors“) oder institutionelle Anleger („Institutional Investors“) gemäß dem Securities and Futures Act in Singapur. Diese Information ist lediglich zur allgemeinen Verbreitung gedacht. Sie stellt keine Anlageberatung dar und berücksichtigt nicht die konkreten Anlageziele, die finanzielle Situation oder die besonderen Bedürfnisse des Empfängers. Die Einholung von Rat durch einen Finanzberater („financial adviser“) in Bezug auf die Geeignetheit des Investmentproduktes unter Berücksichtigung der konkreten Anlageziele, der finanziellen Situation oder der besonderen Bedürfnisse des Empfängers wird empfohlen, bevor der Empfänger sich zum Erwerb des Investmentproduktes verpflichtet.

Zusätzliche Informationen für Empfänger in der Tschechischen Republik:

Es gibt keine Garantie dafür, den investierten Betrag zurückzuerhalten. Erträge in der Vergangenheit sind keine Garantie für zukünftige Ergebnisse. Der Wert der Investments kann steigen oder sinken. Die in dieser Information enthaltenen Informationen werden nur auf einer unverbindlichen Basis angeboten und der Autor übernimmt keine Gewähr für die Richtigkeit des Inhalts.

Informationen für Empfänger im Vereinigten Königreich:

Die NORD/LB unterliegt einer teilweisen Regulierung durch die „Financial Conduct Authority“ (FCA) und die „Prudential Regulation Authority“ (PRA). Details über den Umfang der Regulierung durch die FCA und die PRA sind bei der NORD/LB auf Anfrage erhältlich. Diese Information ist „financial promotion“. Empfänger im Vereinigten Königreich sollten wegen möglicher Fragen die Londoner Niederlassung der NORD/LB, Abteilung Investment Banking, Telefon: 0044 / 2079725400, kontaktieren. Ein Investment in Finanzinstrumente, auf die in dieser Information Bezug genommen wurde, kann den Investor einem signifikanten Risiko aussetzen, das gesamte investierte Kapital zu verlieren.

Zusätzliche Informationen für Empfänger in Zypern:

Diese Information stellt eine Analyse i.S.d. Abschnitts über Begriffsbestimmungen der Zypriotischen Richtlinie D1444-2007-01 (Nr. 426/07) dar. Darüber hinaus wird diese Information nur für Informations- und Werbezwecke zur Verfügung gestellt und stellt keine individuelle Aufforderung oder Angebot zum Verkauf, Kauf oder Zeichnung eines Investmentprodukts dar.

Redaktionsschluss: 8. September 2022 16:06h